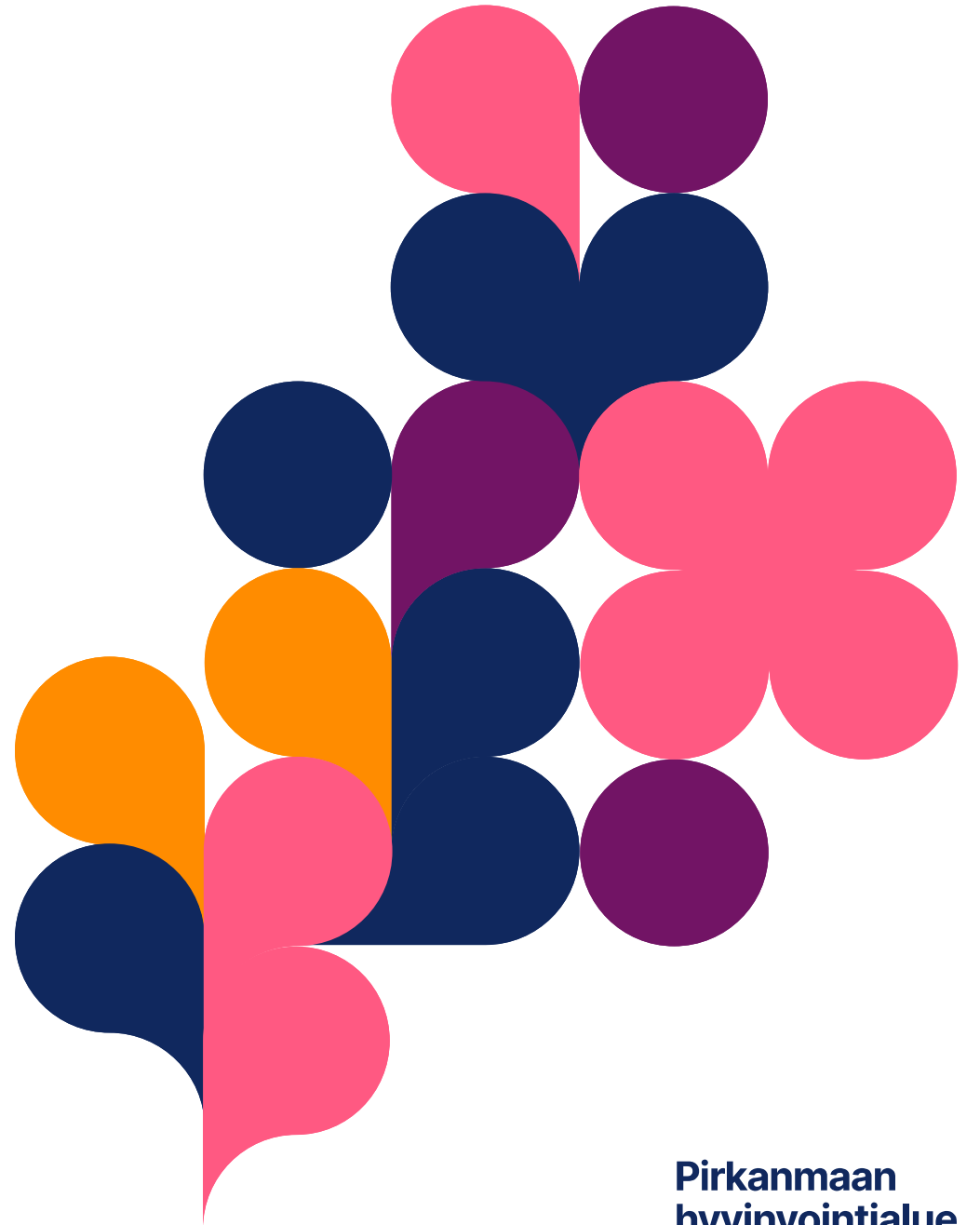


Talousarviotavoite- esitykset vuodelle 2027 -Strategian toimeen- panosuunnitelma

Aluehallitus 25.5.2026





1. Tärkeintä ihminen

Pelastusjohtaja Teemu-Taavetti Toivonen
Tukipalvelujohtaja Jukka Santala

1. Tärkeintä ihminen



1. Meihin luotetaan.			TA2027
Kehittämistoimi	Vuositavoite-ehdotus 2027	Mittarit 2027	
a. Aukkaat kokevat palvelumme toimiviksi ja toimintamme oikeudenmukaiseksi.	1. Hyvinvointialueen mainekyselyiden tulokset ja luottamusksymyksen arvo parantuvat vuoteen 2026 verrattuna.	• Hyvinvointialueen mainekyselyiden tulokset ja luottamusksymyksen arvo	x
	2. Pirhista keskustellaan mediassa monipuolisesti.	• Neutraalien ja positiivisten uutisten määrä	
b. Päätöksentekomme on läpinäkyvää, hyvin perusteltua ja avointa.	1. Päätösvaikutusten arviointi toteutetaan systemaattisesti, oikea-aikaisesti ja laadukkaasti siten, että tekoälypohjaiset menetelmät ovat vakiintuneessa ja laajassa käytössä päätöksenteon eri vaiheissa. Tehtyjen arviointien määrä on kasvanut vuoteen 2025 verrattuna.	• Vaikutustenarviointien määrä	x

1. Tärkeintä ihminen



2. Toimimme asiakaslähtöisesti ja arvostavasti.			TA2027
Kehittämistoimi	Vuositavoite-ehdotus 2027	Mittarit 2027	
a. Toimintakulttuurimme on asiakaslähtöistä.	1. Kaikkien mitattavien tehtäväalueiden ja palvelulinjojen NPS* on vähintään 55. Yksiköissä joissa NPS on yli 55, taso pysyy vähintään samana.	• Asiakaskokemustiedon mittaustulokset kaikilla mitattavilla tehtäväalueilla ja palvelulinjoilla	x
	2. Pirhan yhteinen asiakkaiden kohtaamismalli kuvattu ja otettu käyttöön.	• Asiakkaiden kohtaamismalli on otettu käyttöön (K/E)	
	3. Asumispalvelujen ostopalvelujen asiakaskokemuksen mittaamisen malli on kuvattu.	• Asumispalvelujen ostopalvelujen asiakaskokemuksen mittaamisen malli on kuvattu (K/E)	
	4. Tukipalvelujen sisäisen asiakastyytyväisyyden NPS [¤] -tulos paranee vähintään 20 % vuoden 2026 syksyn mittauksen tuloksesta.	• Tukipalveluiden asiakastyytyväisyyskyselyn tulokset	x
b. Asiointikanavamme ja palvelumme ovat ymmärrettäviä ja toimivia.	1. Pilotoidaan polunmukainen NPS [¤] ja tehdään hoito- ja palvelupolkuanalyysi valituista poluista ymmärrettävyys-, hyödyllisyys- ja helppous näkökulmasta.	• Pilotoinnin ja analyysin tulokset ovat hyödynnettävissä jatkokehitystä varten (K/E)	

1. Tärkeintä ihminen



3. Kehitämme palveluita yhdessä asukkaiden ja henkilöstön kanssa.			TA2027
Kehittämistoimi	Vuositavoite-ehdotus 2027	Mittarit 2027	
a. Asukkaiden osallistuminen palveluiden kehittämiseen on vaikuttavaa.	1. Asukaspoolin vuorovaikutteinen toimintamalli on otettu käyttöön.	<ul style="list-style-type: none"> Asukaspoolin vuorovaikutteinen toimintamalli on otettu käyttöön (K/E) 	
b. Hyödynnämme henkilöstömme osaamista toimintamme uudistamisessa.	1. Luodaan tilannekuva henkilöstön osaamisen hyödyntämisestä toiminnan uudistamisessa.	<ul style="list-style-type: none"> Tilannekuva on luotu (K/E) 	
	2. Vaikutusmahdollisuuksia työhönsä kokevien työntekijöiden osuus on kasvanut Fiilismittarissa [⌘] vuoteen 2026 verrattuna.	<ul style="list-style-type: none"> Henkilöstön Fiilismittarin[⌘] tulos vaikutusmahdollisuuksista 	
	3. Tehtäväalueilla ja palvelulinjoilla hyödynnetään digitaalista alustaa henkilöstön osallistamisessa toiminnan uudistamiseksi.	<ul style="list-style-type: none"> Digitaalisen alustan tietojen käyttö tehtäväalueilla ja palvelulinjoilla on toteutunut (K/E) 	

1. Tärkeintä ihminen



4. Toimintamme luo turvallisuutta. Ennakoimme ja varaudumme toimintaympäristön muutoksiin.			TA2027
Kehittämistoimi	Vuosituloite-ehdotus 2027	Mittarit 2027	
a. Lisäämme toiminnassamme asiakkaiden, potilaiden ja henkilöstön turvallisuutta.	1. Asiakkaalle tai potilaalle haittaa aiheuttaneiden tapahtumien määrä vähenee ja läheltä piti -tapahtumien määrä kasvaa suhteessa kaikkien ilmoitettujen vaaratapahtumien ja epäkohtien (HaiPro [¤]) määrään vuoteen 2026 verrattuna, ollen vähintään 40%.	• Läheltä piti -tapahtumien osuus kaikista asiakas- ja potilasturvallisuusilmoituksista	x
	2. Työtaturmien määrä riskiluokissa 4 ja 5 vähenee.¤¤	• Työtaturmien määrä	x
b. Varmistamme kriittisten toimintojen jatkuvuuden normaaliolojen häiriötilanteissa ja poikkeusoloissa.	1. Tehtäväalueilla ja palvelulinjoilla on tunnistettu ja priorisoitu ensisijaiset toiminnot hyvinvointialueen valmiussuunnitelman mukaisesti.	• Ensisijaiset toiminnot on tunnistettu ja priorisoitu valmiussuunnitelman mukaisesti (K/E)	
c. Asukkaiden turvallisuus kohenee yhteistyössä sidosryhmien kanssa.	1. Alueellisen turvallisuuskyselyn vastauksista on tunnistettu kohonneita riskejä, joihin puututaan hyvinvointialueen ratkaisulla.	• Toimenpiteitä on kohdennettu tunnistettujen ongelmien ratkaisemiseksi (K/E)	
	2. Ehkäisevän päihdetyön suunnitelman ja väkivallan ehkäisyn toimenpideohjelman toimeenpano palvelulinjoilla etenee suunnitellusti.	• Ehkäisevän päihdetyön suunnitelma ja väkivallan ehkäisyn toimenpideohjelma on toimeenpantu palvelulinjoilla (K/E)	

¤ HaiPro on vaaratapahtumien sähköinen raportointijärjestelmä. Vaaratapahtumajärjestelmä on kilpailutettu, tavoite ja mittari täsmeytyvät uuden järjestelmän käyttöönoton myötä.

¤¤ Riskiluokat = Poikkeamailmoitus järjestelmässä ilmoitetut työtaturmat käsittelijä luokittelee vakavuuden mukaan. Luokka 4 on merkittävä riski ja 5 vakava riski.



2. Vaikuttavat palvelut

Sosiaali- ja terveysjohtaja Taru Kuosmanen

2. Vaikuttavat palvelut



1. Vahvistamme asukkaidemme kokonaisvaltaista hyvinvointia edistämällä terveyttä, turvallisuutta ja toimintakykyä.			TA2027
Kehittämistoimi	Vuosituloite-ehdotus 2027	Mittarit 2027	
a. Pirkanmaalaisten hyvinvointi paranee yhdessä tehden.	1. Järjestöavustusten päivitetty avustusmalli otetaan käyttöön vuonna 2027.	<ul style="list-style-type: none">Päivitetty avustusmalli on otettu käyttöön (K/E)	x
	2. Alueellisia hyvinvointisuunnitelmia toteutetaan ehkäisevän päihdetyön, elintapaohjauksen, kulttuurihyvinvoinnin ja väkivallan ehkäisyn koordinaattorakenteiden kautta.	<ul style="list-style-type: none">Alueellisia hyvinvointisuunnitelmia on toteutettu laajassa yhteistyössä koordinaattorakenteiden kautta (K/E)	x
	3. Kehitämme systemaattisesti HYTE-kerroin indikaattoreihin vaikuttavaa toimintaa erityisesti yhdyspinoilla olevien tulosindikaattoreiden osalta. Näihin kuuluvat nuorten aikuisten syrjäytymisriski, työkyvyttömyyseläkkeellä olevien määrä, pitkäaikaisesti toimeentulotukea saaneiden henkilöiden määrä ja ikääntyneiden lonkkamurtumat.	<ul style="list-style-type: none">HYTE-kertoimen seuranta vuosineljänneksittäin on käynnissä valittujen ryhmien osalta (K/E)	x
	4. HYTE-työn ja järjestöyhteistyön kumppanuusmalli toimii vaikuttavana ja yhtenäisenä toimintatapana, jota tukevat tiedolla johtaminen ja selkeä roolitus eri toimijoiden välillä.	<ul style="list-style-type: none">Hyvinvointisuunnitelmien toteutumista on seurattu ja ohjattu vuosineljänneksittäin kumppanuusmallin toimijoiden kanssa (K/E)Järjestöyhteistyöryhmä on arvioinut kumppanuusmallin toimivuuden (K/E)	x
b. Matalan kynnyksen kohtaamispaikat edistävät hyvinvointia.	1. Lähitorien neuvonta- ja ohjausmäärät kasvavat verrattuna vuoteen 2026 eri asiakasryhmien osalta.	<ul style="list-style-type: none">Lähitorien neuvonta- ja ohjausmäärät	x
	2. Ikäihmisten ja työikäisten asiakkaista 80 % kokevat osallisuutta vahvistavan toiminnan järjestöjen kanssa vaikuttavaksi ja elämänlaatua parantaneeksi. Osakkuutta vahvistavien palveluiden käyttäjämäärä kasvaa vuoteen 2025 verrattuna.	<ul style="list-style-type: none">Osallisuutta vahvistavan toiminnan käyttäjämääräAsiakaskokemus vaikuttavuudesta	x

2. Vaikuttavat palvelut



2. Vahvistamme ennaltaehkäiseviä palveluitamme ja peruspalveluitamme.			TA2027
Kehittämistoimi	Vuosituloite-ehdotus 2027	Mittarit 2027	
a. Hoidamme sote-keskuspalveluissa asiakkaat sujuvasti yhdessä.	1. Minun tiimini [□] -toimintamallin [□] käyttö laajenee ja tapaamisten määrä kasvaa edelleen verrattuna vuoteen 2026.	• Minun tiimini [□] -tapaamisten määrä	x
	2. Palveluiden välinen yhteydenpito- ja konsultaatiokanava on laajasti käytössä kaikissa sotekeskuspalveluissa ja henkilöstö on koulutettu sen käyttöön. Yhteydenottojen ja konsultaatioiden määrä kasvaa vuoden 2027 aikana.	• Yhteydenottojen ja konsultaatioiden määrä	x
b. Asukkaiden itse- ja omahoitoa lisätään.	1. Valmentavien digipolkujen käyttömäärä kasvaa neljännesvuosittain 25 % vuoden 2027 aikana ja uusia digipolkuja toteutetaan.	• Uusia valmentavia digipolkuja on avattu käyttöön (K/E) ja käyttömäärät	x
	2. Asiakkaan on mahdollista itse kirjata omaseurantatietoa suoraan järjestelmään.	• Seurantatieto saadaan tallennettua tietojärjestelmään (K/E)	x
c. Ehkäisemme onnettomuuksia ja vähennämme tulipaloja.	1. Tulipalojen aiheuttamien henkilö- ja omaisuusvahinkojen määrän väheneminen vuoteen 2026 verrattuna (pl. maastokasvustopalot).	• Henkilö- ja omaisuusvahinkojen määrä	x
	2. Tulipalojen ja onnettomuuksien määrän vähentäminen 10 000 asukasta kohti vuoteen 2026 verrattuna.	• Tulipalojen ja onnettomuuksien määrä	x
	3. Kehitetään yhteistyötä palontutkintaa ja sote-vaaratapahtumien tutkintaa tekevien toimijoiden kanssa.	• Toimintamalli on selkeä ja vakiintunut (K/E)	x

2. Vaikuttavat palvelut

3/7

3. Palvelumme ovat laadukkaita, oikea-aikaisia, saavutettavia ja esteettömiä.			TA2027
Kehittämistoimi	Vuositavoite-ehdotus 2027	Mittarit 2027	
a. Asiakkaiden tarpeet ja palveluiden saavutettavuus otetaan huomioon eri asiointimuodoissa.	1. Hoidon jatkuvuus –malliin nimetyt asiakkaat voivat asioida kiireettömissä asioissa digiviesteillä omalla sote-asemalla.	• Digiviestikanava on käytössä hoidon jatkuvuus-asiakkailla (K/E)	x
	2. Palveluiden verkoston suunnitelmat pohjalta arvioidaan mahdollisuudet investoida.	• Täsmentyy	
b. Hoidon ja palveluiden jatkuvuus varmistetaan.	1. Vähennämme päivystyksen kuormitusta ja monipotilastilanteita on alle 50% päivistä.	• Monipotilastilanteiden %-osuus	x
	2. Kotisairaaloiminnassa potilasmäärät nousevat 10 % vuodesta 2026.	• Kotisairaaloiminnan potilasmäärät	x
	3. Perusterveydenhuollon hoidon jatkuvuus paranee ja hoidon jatkuvuusmallin piirissä olevien asukkaiden määrä kasvaa.	• Hoidon jatkuvuusmallin piirissä olevat	x
c. Parannamme peruspalvelujen saatavuutta ja turvaamme kiirettömään hoitoon pääsyn.	1. Perusterveydenhuollon avosairaanhoidon kiirettömään hoitoon pääsee 14 vrk:ssa.▣	• Hoitoon 14 vrk:ssa päässeiden %-osuus	x
	2. Suun terveydenhuollossa hoitoon pääsee 70 %:sti 4 kk:ssa.▣▣	• Hoitoon pääsy 4 kk:ssa %	x
	3. Työikäisten sosiaalipalveluissa keskimääräinen odotusaika sosiaalityöntekijän/sosiaaliohjaajan vastaanotolle lyhenee verrattuna vuoteen 2026.	• Keskimääräinen odotusaika	x

2. Vaikuttavat palvelut



4. Palvelumme perustuvat viimeisimpään tieteelliseen tietoon.			TA2027
Kehittämistoimi	Vuositavoite-ehdotus 2027	Mittarit 2027	
a. Tutkimus ja tietojohdaminen mahdollistavat laadukkaat ja vaikuttavat palvelut.	1. Laadukkaiden tieteellisten vertaisarvioitujen tiedejulkaisuiden määrää ja laatua kuvaava JUFO [¤] -pistekertymä kasvaa verrattuna vuoteen 2026.	• JUFO [¤] -pistekertymä vuonna 2026	x
	2. Palveluiden laatua ja vaikuttavuutta johdetaan tutkittuun tietoon perustuvien mittareiden ja tavoitteiden pohjalta.	• Laadun ja vaikuttavuuden johtamisen palvelulinjaspesifi raportointi on otettu käyttöön (K/E)	x
	3. Diagnoosien kirjausaste paranee kontakteilla vuoteen 2026 verrattuna.	• Kirjausasteet	x
b. Palveluiden ja toiminnan vaikuttavuutta seurataan ja arvioidaan systemaattisesti.	1. Palveluiden vaikuttavuuden seurannan ja arvioinnin suunnitelman mukaiset vuoden 2027 toimet on toteutettu.	• Suunnitelman mukaiset toimet on toteutettu (K/E)	x

2. Vaikuttavat palvelut

5. Palvelumme mahdollistavat arvokkaan ja turvallisen ikääntymisen.			TA2027
Kehittämistoimi	Vuosituloite-ehdotus 2027	Mittarit 2027	
a. Ikäihmiset saavat toimivat palvelut oikea-aikaisesti hoidon ja palvelun eri vaiheissa.	1. Ikäihmisten laitoshoido lakkaa vuoden 2027 loppuun mennessä.	• Laitoshoido on lakkautettu (K/E)	x
	2. Ympäri vuorokautiseen asumiseen on vuoden 2027 lopussa sairaalapalveluissa enintään 65 jonottajaa.	• Ympäri vuorokautiseen palveluasumiseen odottavien määrä	x
	3. Sairaalaista kotiutuvien ikäihmisten readmissiot [⌘] vähenevät vuoteen 2026 verrattuna.	• Sairaalaista kotiutuvien ikäihmisten readmissioiden [⌘] määrä	x

2. Vaikuttavat palvelut

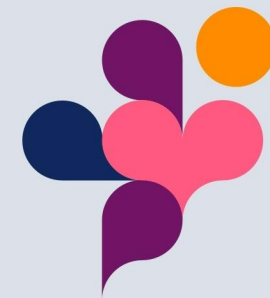


6. Lapset ja nuoret saavat tukea oikeaan aikaan ja perheiden hyvinvointi vahvistuu.			TA2027
Kehittämistoimi	Vuosituloite-ehdotus 2027	Mittarit 2027	
a. Uudistamme lasten, nuorten ja perheiden palvelurakenteen vastaamaan paremmin palvelutarpeita.	1. Neuropsykiatrisesti oireileville lapsille ja heidän perheilleen tarjotaan apua ja tukea oikea-aikaisesti ja Nepsy-tuen tai –valmennuksen piiriin pääsee kuukauden sisällä tuen tarpeen tunnistamista. Erikoissairaanhoidossa neurokirjopotilaiden osalta toteutuu strukturoitu psykoedukaatio.	<ul style="list-style-type: none"> • Odotusaika • Strukturoitujen neuropsykiatristen psykoedukaatioiden määrä suhteessa erikoissairaanhoidossa hoidettujen vaikeiden neuropsykiatristen häiriöiden määrään 	x
	2. Lapset ja perheet saavat tarvitsemaansa apua aiempaa oikea-aikaisemmin ja vaikuttavammin. Kodin ulkopuolelle sijoitettuja 0–17-vuotiaita lapsia on korkeintaan 1,2 % pirkanmaalaisista lapsista.	<ul style="list-style-type: none"> • Kodin ulkopuolelle sijoitettujen lasten %-osuus 	x
	3. Vaativasti päihteillä oireileville nuorille tarjotaan vaikuttavaa päihdehoitoa yhteistyössä perusterveydenhuollon, erikoissairaanhoidon ja sosiaalihuollon toimijoiden toimesta.	<ul style="list-style-type: none"> • Toiminta on käynnistynyt (K/E) 	x
b. Lasten ja nuorten hyvinvointia edistetään yhteistyössä eri toimijoiden kanssa.	1. 5 -vuotiaiden ja esikoululaisten varhainen kohdennettu tuki toimii Pirhan ja yhteistyökumppaneiden välillä.	<ul style="list-style-type: none"> • Toimintamalli toteutuu (K/E) 	x
	2. Leikitään ja keskitytään- toimintamalli toteutuu yhdessä varhaiskasvatuksen kanssa Pirkanmaan kunnissa.	<ul style="list-style-type: none"> • Toimintamalli toteutuu (K/E) 	x
	3. Vähennetään lasten ja nuorten lihavuutta sekä siihen liittyviä terveyshaittoja.	<ul style="list-style-type: none"> • Erikoissairaanhoidon lihavuuden hoidon digipolku on valmis (K/E) • Perusterveyden- ja erikoissairaanhoidon palveluiden ylipainon ja lihavuuden hoitopolun suunnitelma on valmis (K/E) 	x

2. Vaikuttavat palvelut



7. Mielenterveys- ja päihdepalvelujen saatavuutta, oikea-aikaisuutta ja vaikuttavuutta vahvistetaan.			TA2027
Kehittämistoimi	Vuositaloite-ehdotus 2027	Mittarit 2027	
a. Perustason palvelut sekä psykiatrinen erikoissairaanhoido vastaavat toiminnallisena kokonaisuutena palveluntarpeeseen.	1. Psykiatriseen avohoitoon yli 3 kuukautta odottaneiden määrä vähenee.	• Psykiatriseen avohoitoon yli 3 kuukautta odottaneet	x
	2. Hoidettujen potilaiden volyymi perustasolla vastaanottopalvelujen ja mielenterveys- ja päihdepalvelujen toiminnassa kasvaa verrattuna vuoteen 2026.	• Kontaktien ja eri asiakkaiden asiointien määrä	x
	3. Mielenterveys- ja päihdeasumispalvelujen asiakkaiden tavoitteellinen hoito ja kuntoutuminen toteutuu monialaisesti suunnitelman mukaisesti.	• %-osuus asukkaista, joille monialainen suunnitelma on laadittu	x



3. Hyvinvoivat työntekijät

HR-johtaja Aija Tuimala

3. Hyvinvoivat työntekijät

1. Ylläpidämme asiantuntemustamme ja osaamistamme.			TA2027
Kehittämistoimi	Vuosituloite-ehdotus 2027	Mittarit 2027	
a. Tuemme henkilöstön osaamisen kehittämistä eri ammattiryhmät huomioiden.	1. Osaamisen kehittämisen mittaristoa pilotoidaan ja sitä hyödynnetään vuoden 2028 laadullisessa henkilöstösuunnittelussa.	<ul style="list-style-type: none"> Osaamisen kehittämisen mittaristo on pilotoitu (K/E) 	
	2. Pirhalaisista 75%: lla on oppimissuunnitelma, joka sisältää työssä oppimisen suunnitelman sekä osaamisen kehittämistä tukevat 3 koulutuspäivää vuodelle 2027. (JT 2.)	<ul style="list-style-type: none"> %-osuus pirhalaisista, joilla on oppimissuunnitelma Koulutuspäivien määrä 	x
b. Osaamisen johtamiselle luodaan ja vakiinnutetaan yhteiset mallit.	1. Osaamisen johtamisen toimintamallissa määritellyt yksiköt laativat vuosittain osaamisen kehittämisen suunnitelman ja palauttavat sen Pirha-akatemialle.	<ul style="list-style-type: none"> Osaamisen johtamisen toimintamallissa määritellyt yksiköt (90%) ovat palauttaneet osaamisen kehittämisen suunnitelmansa Pirha-akatemialle (K/E) 	

3. Hyvinvoivat työntekijät

2. Työhyvinvointimme, työyhteisötaitomme ja yhteishenkemme vahvistuvat.			TA2027
Kehittämistoimi	Vuositavoite-ehdotus 2027	Mittarit 2027	
a. Käytämme vaikuttavia keinoja työkyvyn vahvistamiseksi.	1. Vuonna 2027 yli 60 pv yhtäjaksoiset sairauspoissaolot vähenevät 3% edellisestä vuodesta ja kaikkien sairauspoissaolopäivien määrä vähenee 2% vuoteen 2026 verrattuna.	<ul style="list-style-type: none"> Pitkillä sairauspoissaoloilla olevien henkilöiden määrä Sairauspoissalopäivien määrä / HTV2 	x
	2. Terveysprosentti [¤] on koko hyvinvointialueella 30%.	<ul style="list-style-type: none"> Terveysprosentin[¤] arvo 	x
	3. Vuoden 2026 toteutetut sairauspoissaolojen kohdennetut tukitoimet otettu käyttöön laajemmin Pirha-tasolla.	<ul style="list-style-type: none"> Tukitoimet on hyödynnetty laajemmin Pirha-tasolla tarkasteltuna (K/E) 	
b. Työkulttuurimme edistää työyhteisöjen toimivuutta ja työhyvinvointia.	1. Pirhan työntekijäkokemuskyselyn (Fiilismittari) eNPS ^{¤¤} -arvo on koko vuoden 2027 keskiarvona vähintään 15.	<ul style="list-style-type: none"> Pirhan työntekijäkokemuskyselyn (Fiilismittari) eNPS^{¤¤} - arvo 	x
	2. Työyksiköiden 2026 kirjatut kehittämissuunnitelmat on toteutettu.	<ul style="list-style-type: none"> Kehittämissuunnitelmat on toteutettu 90 % (K/E) 	

[¤] Terveysprosentti kuvaa sitä osuutta henkilöstöstä, jolla ei ole ollut lainkaan sairauspoissaoloja tarkastelujakson aikana suhteessa kuluvaan jakson koko henkilöstömäärään.

^{¤¤} eNPS (Employee Net Promoter Score) mittari mittaa, kuinka todennäköisesti työntekijät suosittelisivat työnantajaansa työpaikkana muille.

3. Hyvinvoivat työntekijät

3. Ennakoimme henkilöstötarpeet ja otamme huomioon toimintaympäristön muutokset.			TA2027
Kehittämistoimi	Vuositavoite-ehdotus 2027	Mittarit 2027	
a. Kohdennamme resurssit ja suunnittelemme rekrytoinnit yhteisellä toimintamallilla.	1. Uudistettu työvoimanhallintajärjestelmä tukee resurssien johtamista.	• Työvoimanhallintajärjestelmä on käyttöön otettu koko hyvinvointialueella (K/E)	x
	2. Ennakoivan rekrytoinnin toimenpiteet kohdennetaan työvoimatarpeita koskevien linjausten mukaisesti.	• Ennakoivan rekrytoinnin raportointikokonaisuus on luotu (K/E)	
b. Olemme nykyistä houkuttelevampi työpaikka tuleville osaajille.	1. Kelpoisten hakijoiden määrä ammattiryhmittäin pysyy samana tai nousee verrattuna vuoteen 2026.	• Kelpoisten hakijoiden määrä ammattiryhmittäin	
	2. Opiskelijoista 85 % arvioi Pirhan ilmapiirin opiskelijamyönteiseksi.	• Opiskelijamyönteisyys-% Cles [¤] -kyselyssä	

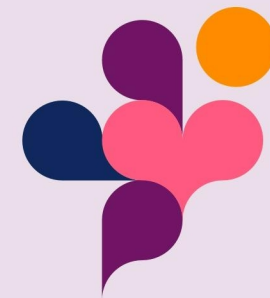
3. Hyvinvoivat työntekijät

4. Johdamme selkeästi ja vuorovaikutteisesti.			TA2027
Kehittämistoimi	Vuositavoite-ehdotus 2027	Mittarit 2027	
a. Johdamme yhdenvertaisesti ja arvioimme säännöllisesti sen onnistumista.	1. Esihenkilötyön laatua arvioidaan Pirhan johtamisen tavoitteiston mukaisesti.	<ul style="list-style-type: none"> • Esihenkilötyön laadun arviointi on toteutettu 90% esihenkilöistä 	
b. Edistämme valmentavaa ja vuorovaikutteista johtamistamme.	1. Kokemus valmentavasta ja vuorovaikutteisesta johtamisesta vahvistuu. TTL:n ^a hyvinvointitutkimuksessa vähintään 40 % vastaajista kokee valmentavan johtamisen toteutuvan.	<ul style="list-style-type: none"> • Vastaajien %-osuus, jotka kokevat valmentavan johtamisen toteutuvan 	x
	2. Osallisuuden kokemuksen mittari otetaan käyttöön ja mittarin arvossa nähdään positiivista kehitystä.	<ul style="list-style-type: none"> • Mittari on otettu käyttöön (K/E) • Osallisuuden kokemuksen mittaustulos 	
c. Vahvistamme monialaista johtamista	1. Tuemme monialaisen johtamisen kehittymistä tehtäväalueiden määrittelemillä kehittämistoimenpiteillä.	<ul style="list-style-type: none"> • Monialaiseen johtamiseen liittyvät kehittämistoimenpiteet on määritelty (K/E) 	

^aTTL: Työterveyslaitos

3. Hyvinvoivat työntekijät

5. Tuemme avointa ilmapiiriä oikea-aikaisella sisäisellä ja ulkoisella viestinnällä.			TA2027
Kehittämistoimi	Vuositavoite-ehdotus 2027	Mittarit 2027	
a. Tuemme viestinnällä hyvää työilmapiiriä ja kulttuuria	1. Tehtäväalueita ja palvelulinjoja tuetaan henkilöstöviestinnän kehittämisessä.	<ul style="list-style-type: none"> Henkilöstön käsitys henkilöstöviestinnän nykytilasta on selvitetty (K/E) Esihenkilöiden viestintäosaamisen koulutuskokonaisuus on käynnistetty (K/E) 	
	2. Henkilöstöpooli on käytössä Pirha-tasolla sekä tehtäväalueilla ja sen käyttö on kasvanut.	<ul style="list-style-type: none"> Henkilöstöpoolin käyttömäärä 	



4. Toimiva yhteistyö

Konsernijohtaja Mika Kontio

4. Toimiva yhteistyö



1. Olemme rohkea ja vastuullinen yhteiskunnallinen edelläkävijä ja toimija.			TA2027
Kehittämistoimi	Vuositalavoite-ehdotus 2027	Mittarit 2027	
a. Ennakoimme ja vaikutamme yhteiskunnallisesti.	1. Pirha vaikuttaa aktiivisesti hallitusohjelman valmisteluun ja varmistaa tavoitteidensa edistymisen sen toimeenpanossa.	<ul style="list-style-type: none"> Hallitusohjelman kirjaukset 	x
b. Edistämme vastuullisuutta toiminnassamme ja päätöksissämme.	1. Kestävään kehitykseen ja vastuullisuustyöhön liittyvät ohjelmat on laadittu, hyväksytty ja toimeenpano etenee suunnitellun mukaisesti.	<ul style="list-style-type: none"> Kestävä kehitys- ja vastuullisuusohjelma on toimeenpantu suunnitelman mukaisesti (K/E) 	x
	2. Hankintaohjelman vastuullisuustavoitteet sisällytetään uusiin sopimuksiin kategorioittain.	<ul style="list-style-type: none"> Hankintaohjelman vastuullisuustavoitteet on sisällytetty uusiin sopimuksiin (K/E) 	x

2. Edistämme yhdessä Pirkanmaan kuntien, seurakuntien, järjestöjen ja yhteisöjen kanssa asukkaiden hyvinvointia.			TA2027
Kehittämistoimi	Vuositalavoite-ehdotus 2027	Mittarit 2027	
a. Jaamme yhteisen vision pirkanmaalaisten hyvinvoinnista.	1. Yhteistyö Pirkanmaan kuntien kanssa paranee verrattuna vuoteen 2026 kyselyyn perustuen.	<ul style="list-style-type: none"> Kuntakyselyn tulokset 	x
b. Syvennämme yhteistyötämme ja etsimme uusia tapoja onnistua.	1. Avustusperiaatteiden selkeys ja ymmärrettävyys ovat parantuneet ja ne tukevat vaikuttavampaa yhteistyötä järjestöjen kanssa.	<ul style="list-style-type: none"> Vaikuttavuusmittaus on otettu käyttöön (K/E) 	

4. Toimiva yhteistyö



3. Tuotamme yhdessä yritysten ja muiden kumppaniemme kanssa vaikuttavia ja taloudellisesti kestäviä palveluja asukkaille.			TA2027
Kehittämistoimi	Vuositavoite-ehdotus 2027	Mittarit 2027	
a. Strateginen monituottajuusmalli on hyvin johdettu ja toimii tasapainoisesti täydentäen omaa tuotantoa.	1. Ostopalvelut eivät ylitä palvelujen ostolle talousarviossa tehtyä varausta.	• Ostopalveluiden kustannukset ovat enintään talousarvion mukaiset (K/E)	x
	2. Hankintaprosessia on uudistettu hankintalain muutosten myötä.	• Hankintaprosessia on uudistettu (K/E)	
4. Vahvistamme yhteistyötä yhteistyöalueen ja muiden yliopistosairaaloiden kanssa.			TA2027
Kehittämistoimi	Vuositavoite-ehdotus 2027	Mittarit 2027	
a. Syvennämme YTA ^α -yhteistyötä palvelujen järjestämisen ja valmiuden tukemiseksi.	1. Sisä-Suomen yhteistyöaluesopimuksen tavoitteiden toimeenpanoa johdetaan ja seurataan systemaattisesti.	• Yhteinen vuosikello on luotu, seuranta käytössä ja dokumentoitu (K/E)	x
		• Käytössä oleva sairaalakapasiteetti on arvioitu (K/E)	
b. Parannamme yhdessä yliopistosairaaloiden kanssa kustannusvaikuttavuutta.	1. Kansallisen kustannusvaikuttavuuden edistämisen rakenteet valmistellaan tarkemmin ja määritetään työlle mittareita. Vuoropuhe jatkuu myös muiden hyvinvointialueiden kanssa.	• Rakenne ja mittarit edistyvät (K/E)	

4. Toimiva yhteistyö



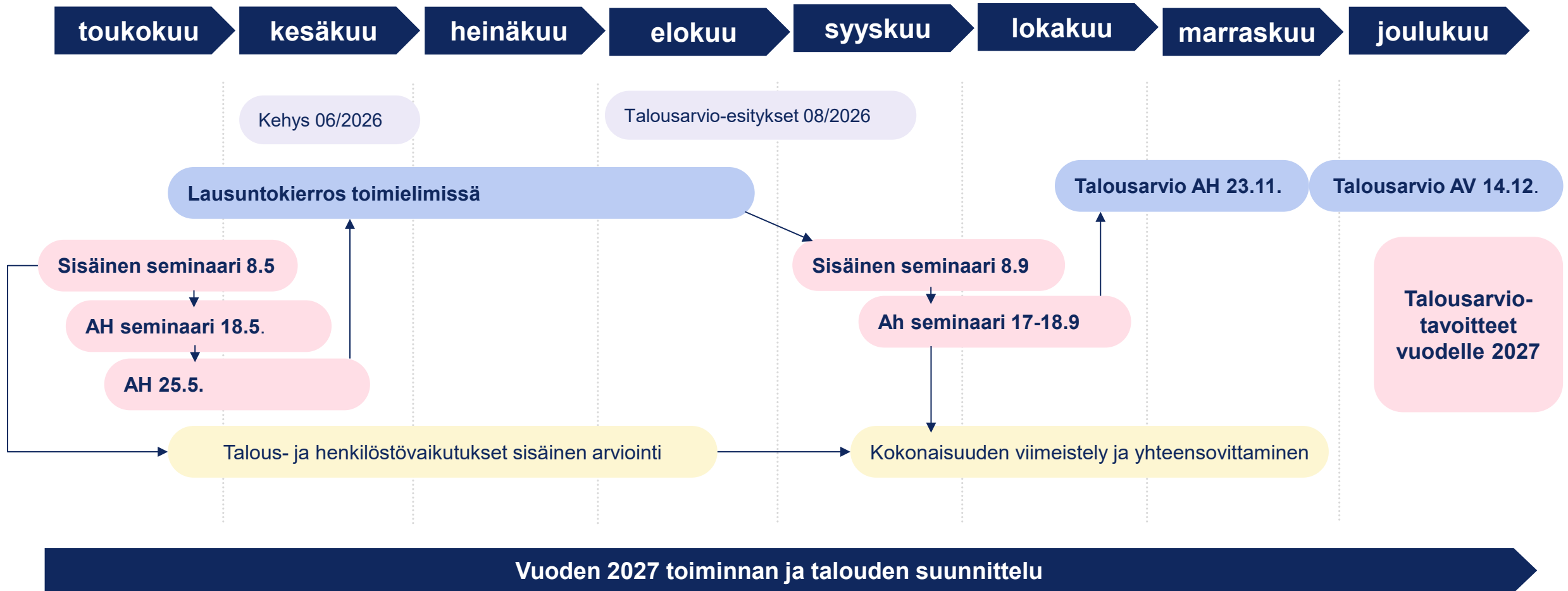
5. Vahvistamme tutkimusta ja koulutusta sekä edistämme innovaatioita yhdessä korkeakoulujen, oppilaitosten sekä eri yhteisöjen kanssa.			TA2027
Kehittämistoimi	Vuosituloite-ehdotus 2027	Mittarit 2027	
a. Vahvistamme monialaisen tutkimus-, kehittämis- ja koulutustoiminnan edellytyksiä.	1. Tutkimus-, koulutus- ja kehittämistoiminnan tilannekuva ohjaa toiminnan kehittämistarpeiden tunnistamista ja kehittämissuunnitelmien laadintaa.	• Kehittämissuunnitelmat on laadittu (K/E)	x
	2. Tutkimus- ja kehittämistoiminnan tukipalvelut vahvistavat monialaisten kehittämis- ja tutkimusprojektien kilpailukykyä ulkoisissa rahoitushaussa.	• Ulkoiset määrärahat ovat kasvaneet (K/E)	x
b. Luomme uusia innovaatioita kumppaneidemme kanssa.	1. Hyvinvointialueen innovaatiotoimintaa ja –yhteistyötä koordinoidaan, kehitetään ja arvioidaan systemaattisesti. Käytännön sovelluksiin johtaneiden tutkimus- ja kehittämishankkeiden määrä kasvaa vuoteen 2026 verrattuna.	• Käytännön sovelluksiin johtaneiden tutkimus- ja kehittämishankkeiden määrä on kasvanut (K/E)	
	2. Hyvinvointialueella on hyvä valmius toteuttaa kansallisesti koordinoituja klinisiä lääketutkimuksia ja lääketutkimusten määrä kasvaa verrattuna kolmen vuoden liukuvaan keskiarvoon.	• Kliinisten lääketutkimusten määrä on kasvanut (K/E)	

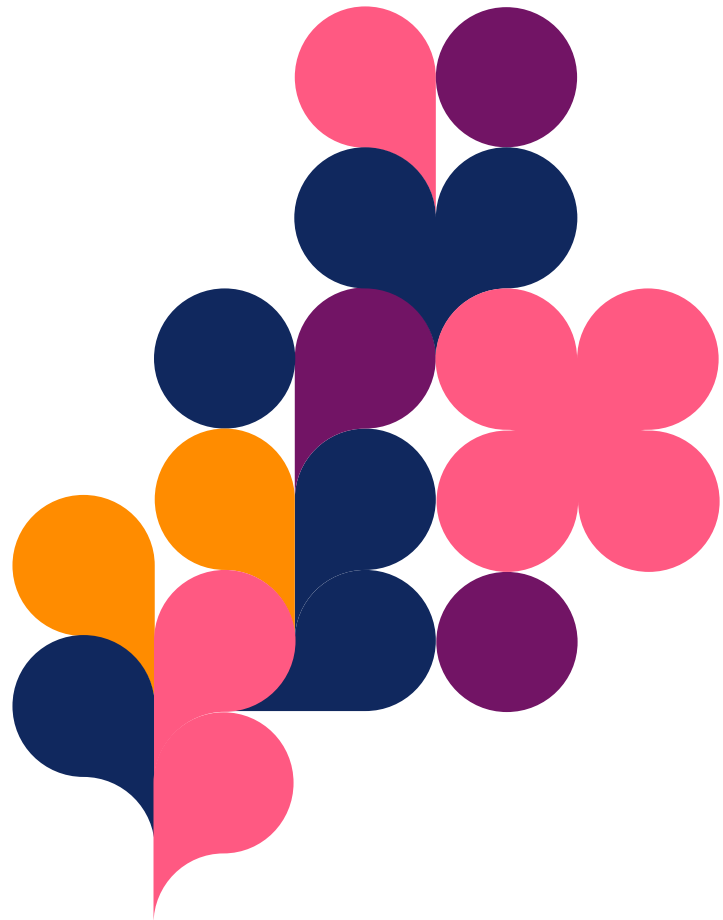


Strategian vuositavoitteiden ja talousarviotavoitteiden laadintaprosessi 2026

Strategian vuositavoitteiden ja talousarviotavoitteiden laadintaprosessi 2026

Maalis-huhtikuussa 2026 aloitettu strategian toimeenpanosuunnitelman kehittämistoimien vuositavoitteiden ja mittarien laadinta sekä strategisten tavoitteiden koostaminen tehtäväalueille ja palvelulinjoille.





Kiitos



**Pirkanmaan
hyvinvointialue**